

# Naturstein-Expertenseminar in Laas, Südtirol



Code:  
**HSN2**

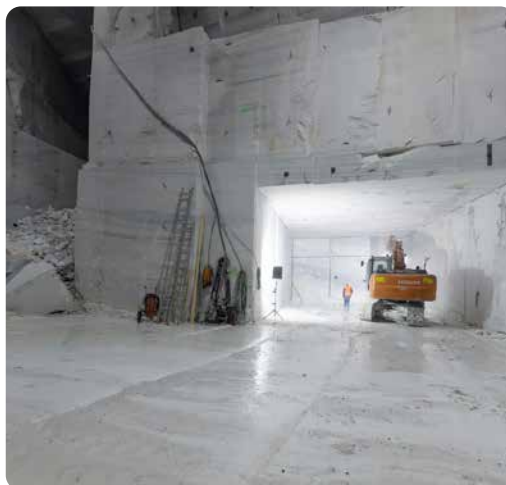
## › Natursteingewinnung › Natursteinverlegung

Erlebnisreich, unterirdisch und eindrucksvoll wird es, wenn es mit dem Laaser Marmor auf Tuchfühlung geht. 400 Millionen Jahre alt und außergewöhnlich hart und beständig präsentiert sich der weiße Laaser Marmor, der im Nationalpark Stilfser Joch in Südtirol abgebaut wird. Da er außerdem widerstandsfähig, frost,- und chlorbeständig ist, gibt es viele Anwendungsgebiete im Innen- und Außenbereich, auch für Außenfassaden und im Schwimmbad.

Den Abbau, Transport und die Verarbeitung des Natursteins gestaltet die Firma LASA MARMO GmbH nachhaltig, immer unter Berücksichtigung, dass es sich hier um ein Schutzgebiet handelt. Das wollen wir uns näher anschauen. Tauchen Sie mit ein in die weiße Welt des Laaser Marmors. Bei dieser Tour mit anschließendem Besuch einer Bildhauerei gewinnen Sie tiefe Einblicke in den Abbau und die Verarbeitung und genießen ganz nebenbei eine wunderschöne Natur. Mit den Informationen zur Verlegeempfehlung des Laaser Marmor und zur Entstehungsgeschichte werden Sie zum Experten in der Beratung Ihres Kunden.



Steinbruch der Firma Lasa Marmo im Nationalpark Stilfser Joch



Abbau im Steinbruch

## Seminarinhalte

### Dienstag, 4. Oktober 2022

Individuelle Anreise und Check-In im Hotel, Stadtführung, gemeinsames Abendessen

### Mittwoch, 5. Oktober 2022

- › 8:30 Uhr: Veranstaltungsbeginn
- › **Vortrag** über die Entstehung des Steins Laaser Marmor (Dr. Anette Ritter-Höll, RITTER Natursteinberatung und -begutachtung GmbH)
- › **Vortrag** Verlegeempfehlung des Laaser Marmor (Sopro Bauchemie GmbH)
- › **Präsentation** der Firma Lasa Marmo GmbH
- › **Besichtigung** Lasa Marmo, Steinbruch & Werk, Abbau unter Tage und Verarbeitung
- › Gemeinsames Abendessen

### Donnerstag, 6. Oktober 2022

- › Besuch der Bildhauerwerkstatt



## Präsenz-Termin

04.10.–06.10.2022  
Laas, Südtirol

## Zielgruppen

Verarbeiter mit technischem Grundwissen bzw. einer entsprechenden Ausbildung (Fliesenleger, Steinmetze, Estrichleger, etc.)

## Zertifizierung

persönliches Zertifikat

## Dauer

eintägiger Intensivkurs

## Ablauf

Theorie

## Gebühren

90,00 Euro zzgl. MwSt./Person

Enthalten:

Touren, Besichtigungen, Tagesverpflegung und Abendessen, persönliches Zertifikat

Nicht enthalten:

An- und Abreise sowie die Übernachtungen im Hotel.

Mit der Anmeldebestätigung erhalten Sie die Adresse der Hotels, damit Sie Ihre Buchung selbst vornehmen können.

## Teilnehmerzahl

max. 30 Personen

## Anmeldeschluss

bis spätestens

14 Tage vor Seminarbeginn

Bei zu geringer Teilnehmerzahl behält sich Sopro vor, das Seminar kurzfristig abzusagen. Eine Stornierung ist bis zu einer Woche vor Schulungstermin kostenfrei möglich. Danach ist eine Stornierungsgebühr in Höhe von 30,00 € zzgl. MwSt. zu zahlen. Die Teilnahmegebühr ist sofort nach Erhalt der Rechnung fällig.

## Eigenleistung

Bitte bringen Sie geeignetes Schuhwerk (Gummistiefel) mit!